

Exosomeアッセイキット

・ Exo-spin™ エクソソーム精製キット



Exo-spin™ mini



Exo-spin™ mini HD

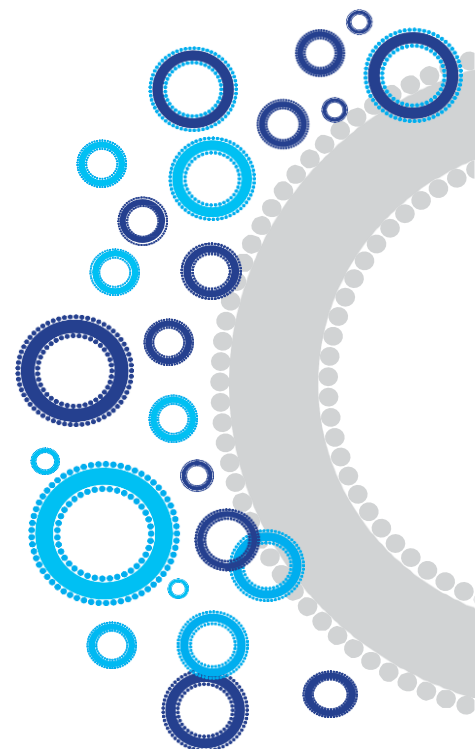
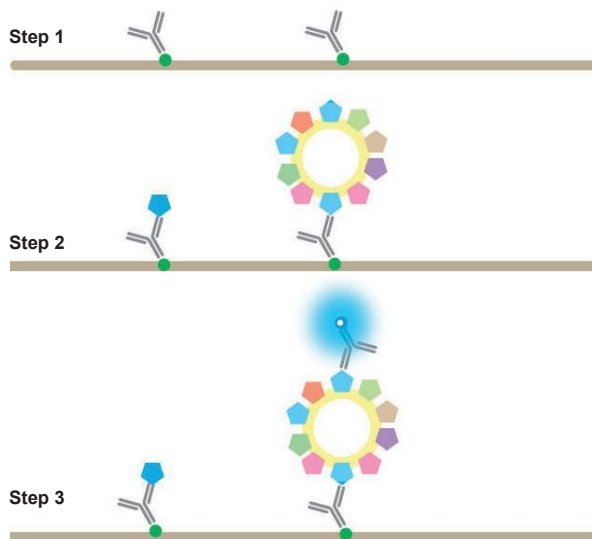


Exo-spin™ midi



Exo-spin™ 96

・ ExoLisa™ エクソソーム検出キット



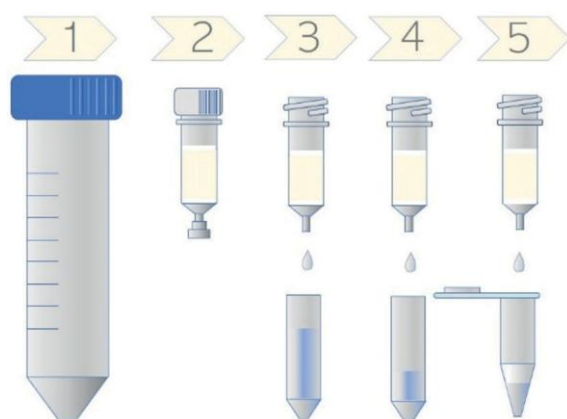
精製

Exo-spin™ エクソソーム精製キット

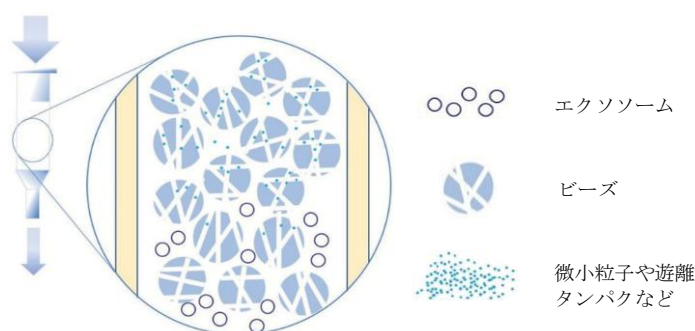


- ・ 培養培地や様々な生体試料(血清、髄液、母乳、尿など)に対応
 - ・ シンプルな操作で迅速に精製
 - ・ サンプルの種類や量に応じた豊富な製品ラインアップ
- ・ 高回収率、高純度
タンパク質やrRNAのコンタミを最小限に抑制
 - ・ 超遠心分離は不要
高額な超遠心機は不要で、安定した精製結果を提供
 - ・ 質の高い精製
精製後エクソソームを様々な解析に利用可能

Exo-spin™ 精製手順

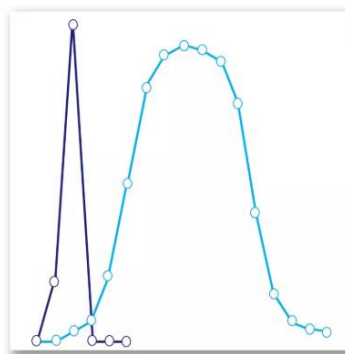


サイズ排除クロマトグラフィー (SEC) 技術



- Step 1:** 遠心分離で細胞や細胞破片を除去
- Step 2:** カラムの蓋を取り外し保存液除去
- Step 3:** PBSでカラム平衡化
- Step 4:** サンプルをカラムにアプライ
- Step 5:** PBSでエクソソームを精製

SECは分子サイズの差を利用して、大きいものから順に分離します。カラムに充填されたビーズが微小粒子をトラップし、エクソソームが遊離たんぱく質より早く分離されます。



Using Exo-spin™ columns:

1. Equilibrate column
2. Add sample
3. Elute

Exosomes elute first

Small particles and proteins elute in later fractions

Cat code	Product name
EX01	Exo-spin™ mini
EX02	Exo-spin™ mini blood
EX03	Exo-spin™ mini column only
EX04	Exo-spin™ midi
EX05	Exo-spin™ mini HD
EX06	Exo-spin™ Buffer
EX07	Exo-spin™ 96
EX10	Exo-rack

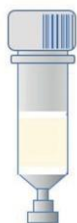
精製

Exo-spin™ 製品ラインアップ



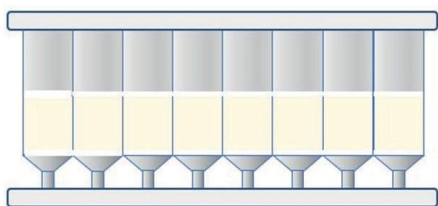
サンプルの容量や数に応じた複数の製品をご準備しています

Exo-spin™ mini



- 簡単な手順
短時間で信頼性の高い安定した精製を実現
- 血清・血漿のサンプルに対応
血液由来のエクソソームを手軽に精製
- 最大50 mLまで処理可能
Exo-spin™ バッファを併用し、生体液サンプル50 mLまで対応

Exo-spin™ 96



- 96ウェルフォーマットに対応
Exo-spin™ miniの技術をハイスループット化
- 一度に8~96サンプルの処理可能
8列の脱着式ストリップにより、処理数を柔軟に調整可能
- 重力法を利用
ポンプなどの装置は不要

Exo-spin™ mini HDとmidi



Exo-spin™ mini HD

- 高分離能

miniよりもカラムサイズが大きく、細かい分画が可能

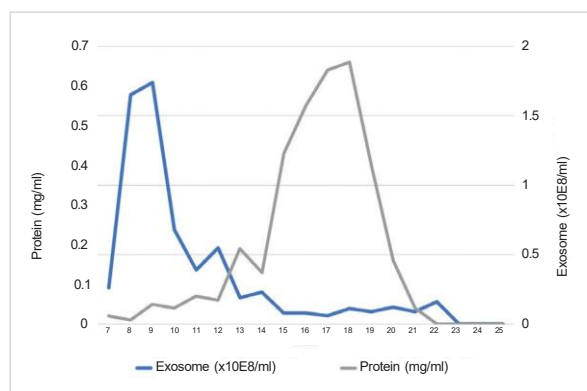


Exo-spin™ midi

- 中容量~大容量まで幅広く対応
培養培地や生体液を500 mLまで対応

エクソソーム分取プロファイル

Exo-spin™ midiは大容量のサンプルからエクソソームを精製可能



Exo-spin™ midiを用いて、ヒト乳癌細胞株の培養培地 60 mL からエクソソームを精製。
各500 μ Lの分画を回収後、粒子数とタンパク質濃度を解析。

検出

ExoLISA™ エクソソーム検出キット



エクソソームマーカー (CD9, CD63, CD81) を対象とした、 高感度ユーロピウム時間分解蛍光免疫アッセイ

- ・ 簡単操作**
 操作は簡便で、再現性の高いプロトコル
- ・ 高感度測定**
 ユーロピウム標識抗体を用いた、時間分解蛍光 (TRF) による高感度測定
- ・ 特異性**
 ヒトおよびマウスのエクソソーム検出に利用可能

ExoLISA™ エクソソーム検出アッセイ

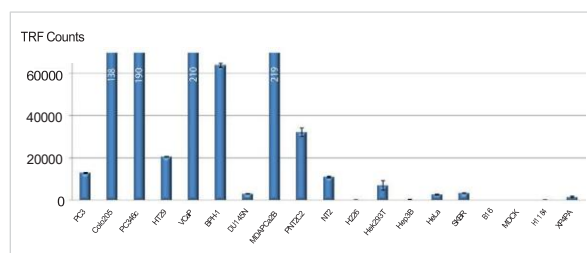


Step 1: ストレプトアビジンコーティングされたプレートに、ビオチン化抗体を結合

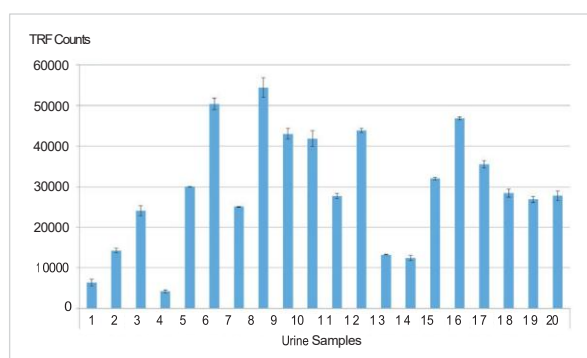
Step 2: サンプルをアプライしエクソソームや遊離抗原を抗体で捕捉

Step 3: ユーロピウム標識抗体をアプライし、時間分解蛍光プレートリーダーで測定

サンプルプロファイリング



19種類の細胞株をExoLISA™ CD9 Exosome Assayで分析。このアッセイは幅広いシグナルレンジをカバーしているため、様々なサンプルに対応可能。



20種類の尿サンプルをExoLISA™ CD9 Exosome Assayで分析。サンプル間で CD9含有量に大きなばらつきが見られた。

製造元



Maia Building, Babraham
Bioscience Campus
Cambridge, CB22 3AT,
United Kingdom

お問合せ先

S中山商事株式会社

海外事業部 海外事業課

〒103-0023
東京都中央区日本橋本町 2-8-8
宇津共栄ビル3F
TEL : 03-3527-2745
E-mail : dsd@nakayama-co.jp



<https://dsd.nakayama-co.jp>